



rob 120.000

Dit stalen beslag is geschikt voor poorten tot 55 kg. Het beschikt over een stalen profiel om via beugels te koppelen aan de muur of het plafond. De beugels zijn gemaakt om het profiel te koppelen, maar ook om het profiel te ondersteunen. Dus wanneer het profiel moet gelast worden, moet men steeds gebruik maken van de lasbeugels. De verbindingsbeugels zijn steeds nodig aan elk uiteinde van het profiel of om de profielen te koppelen aan elkaar en aan de bochten. Elke rol is voorzien van scharnieren om vast te schroeven, te bouten of te lassen. Deze scharnieren zijn steeds in hoogte regelbaar om de montage te vereenvoudigen. De rollen beschikken over gesloten gelagerde wielen waardoor bijsmering praktisch niet meer nodig is. Alle wielen zijn geschikt om lichte overhelling van het profiel op te vangen. De ondergeleidingsrollen zijn voorzien van scharnieren en worden steeds geproduceerd uit gehard staal. Extra scharnieren helpen de panelen aan elkaar te verbinden om zo een stevig geheel te vormen.

PROFIELLENGTE



2 | 3 | 4 | 5 | 6 | 7 M

MONTAGE



DEURGEWICHT

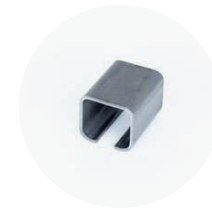
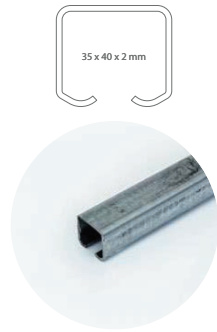


120.000

stel uw set samen 

Loopprofielen

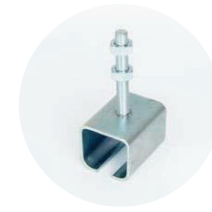
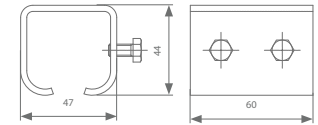
	Max. poortgewicht	Lengte	Artikelnummer
Gegalvaniseerd loopprofiel	55 kg	2000 mm	120.000.200
		3000 mm	120.000.300
		4000 mm	120.000.400
		5000 mm	120.000.500
		6000 mm	120.000.600
		7000 mm	120.000.700



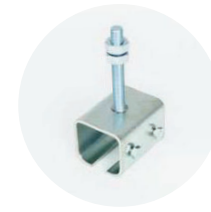
Lasbeugel
121.130.1



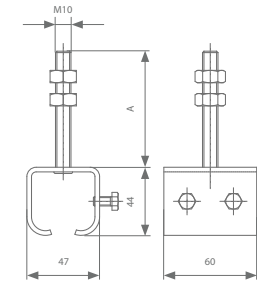
Verbindingslasbeugel
121.290



Beugel op draadas
121.310



Verbindingsbeugel op draadas
121.320



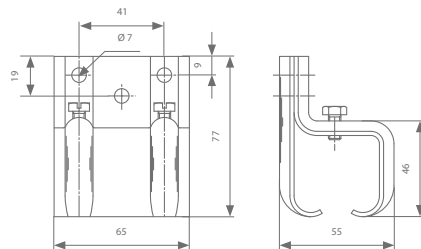
Draagbeugels (elke 500-600 mm nodig)



Muurbeugel
121.110



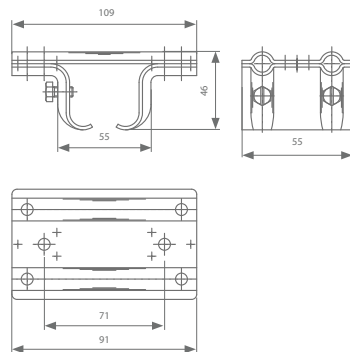
Verbindingsmuurbeugel
121.120



Plafondbeugel
121.210



Verbindingsplafondbeugel
121.220



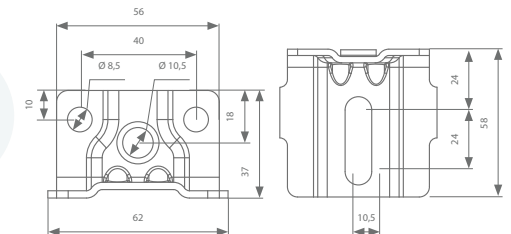
	Artikelnummer
Beugel op draadas A: 75 mm	121.310
Beugel op draadas A: 120 mm	121.310.012
Beugel op draadas A: 150 mm	121.310.015
Beugel op draadas A: 200 mm	121.310.020

	Artikelnummer
Verbindingsbeugel op draadas A: 75 mm	121.320
Verbindingsbeugel op draadas A: 120 mm	121.320.012
Verbindingsbeugel op draadas A: 150 mm	121.320.015
Verbindingsbeugel op draadas A: 200 mm	121.320.020

Als de beugel met draadas wordt verbonden aan het draagstuk, kan het profiel verbonden worden aan de muur.

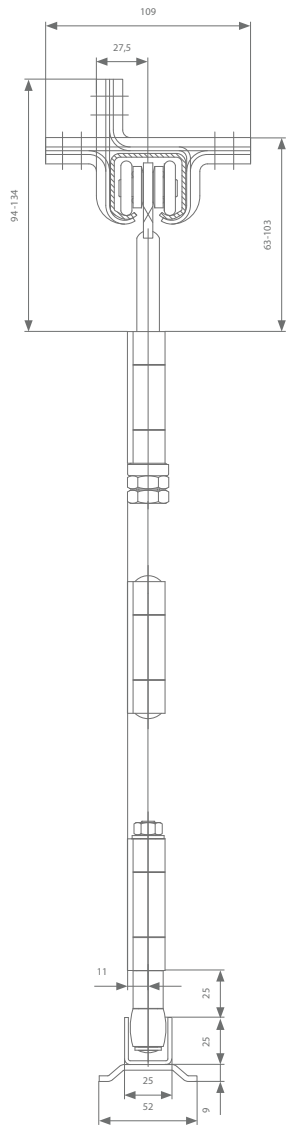


Draagstuk
121.910
121.917 (inox)

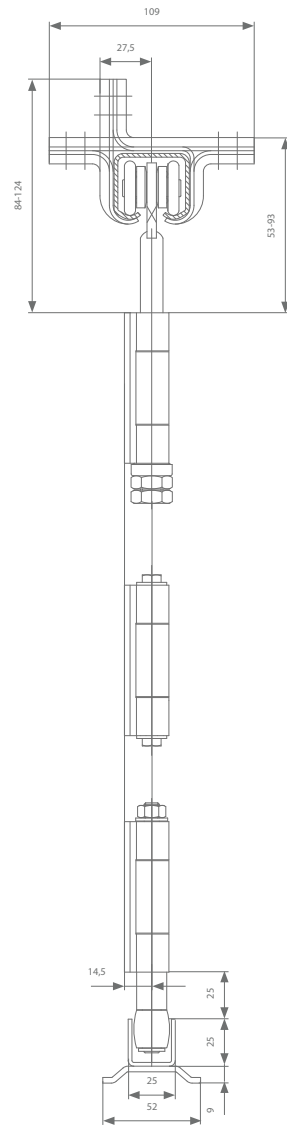


Rolstelsels

Houten poorten



Metalen poorten



Voor houten poorten

Dubbele rol, enkel scharnier 122.130



Enkele rol, enkel scharnier 122.110



Dubbele rol, enkel scharnier 122.100



Dubbele rol, dubbel scharnier 122.140



Middenscharnier 125.110



Geleider, dubbel scharnier 126.120



Enkele rol, dubbel scharnier 122.120



Middenscharnier 125.610



Geleider, enkel scharnier 126.110



Voor metalen poorten

Dubbele rol, enkel scharnier 123.130



Enkele rol, enkel scharnier 123.110



Dubbele rol, enkel scharnier 123.100



Dubbele rol, dubbel scharnier 123.140



Middenscharnier 125.610



Geleider, dubbel scharnier 126.620



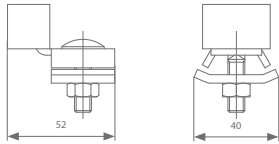
Geleider, enkel scharnier 126.610



Stopper



Stopper
129.610



Geleidingsprofiel

	Lengte	Artikelnummer
Geleidingsprofiel met steenklaauwen voor de bodem (gegalvaniseerd)	2000 mm	120.400.200
	3000 mm	120.400.300
	4000 mm	120.400.400
	5000 mm	120.400.500
	6000 mm	120.400.600
	7000 mm	120.400.700
Geleidingsprofiel met steenklaauwen voor de bodem (inox)	2000 mm	120.407.200
	3000 mm	120.407.300
	4000 mm	120.407.400
	5000 mm	120.407.500
	6000 mm	120.407.600
	7000 mm	120.407.700
Geleidingsprofiel zonder steenklaauwen voor de bodem (gegalvaniseerd)	2000 mm	120.600.200
	3000 mm	120.600.300
	4000 mm	120.600.400
	5000 mm	120.600.500
	6000 mm	120.600.600
	7000 mm	120.600.700
Geleidingsprofiel zonder steenklaauwen voor de bodem (inox)	2000 mm	120.607.200
	3000 mm	120.607.300
	4000 mm	120.607.400
	5000 mm	120.607.500
	6000 mm	120.607.600
	7000 mm	120.607.700

Bochten



Een bocht is een profiel, gebogen tot een kwart cirkel (90°) met een straal van 50 cm tot 120 cm. Elke bocht heeft aan beide uiteinden een recht stuk profiel om de aansluiting van het recht profiel met de bocht vlotter te kunnen uitvoeren.

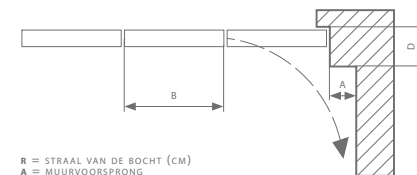
Elke onderbocht bezit aan elk uiteinde een vangstuk. Door dit vangstuk kan de overgang van bocht op recht U-profiel feilloos en zonder hapering gebeuren.

Bij een om de hoek schuivende deur is de keuze van de bocht afhankelijk van de maat A (muurvoorsprong) en de maat B (breedte van de vleugels). De aanduiding volgens de bijgevoegde tabel geeft de kleinste mogelijke bocht aan. Hoe groter echter de straal van de bocht, hoe vlotter de loop van de deuren.

Voor de goede werking van de om de hoek schuivende deur is het **absoluut noodzakelijk een volmaakte evenwijdigheid** te hebben tussen bovenbocht en onderbocht. Nooit een bocht veranderen noch wijzigen. Wij maken de aangepaste bocht volgens elke speciale omstandigheid.

Het gebruik van een inox onderrail en een inox onderbocht is ten zeerste aan te bevelen.

	Straal	Artikelnummer
Bovenbocht (gegalvaniseerd)	50 cm	120.030
	60 cm	120.040
	70 cm	120.050
	80 cm	120.060
	90 cm	120.070
	100 cm	120.080
Onderbocht met steenklaauwen voor de bodem (gegalvaniseerd)	50 cm	120.430
	60 cm	120.440
	70 cm	120.450
	80 cm	120.460
	90 cm	120.470
	100 cm	120.480
Onderbocht met steenklaauwen voor de bodem (inox)	50 cm	120.437
	60 cm	120.447
	70 cm	120.457
	80 cm	120.467
	90 cm	120.477
	100 cm	120.487
Onderbocht zonder steenklaauwen voor de bodem (gegalvaniseerd)	50 cm	120.630
	60 cm	120.640
	70 cm	120.650
	80 cm	120.660
	90 cm	120.670
	100 cm	120.680
Onderbocht zonder steenklaauwen voor de bodem (inox)	50 cm	120.637
	60 cm	120.647
	70 cm	120.657
	80 cm	120.667
	90 cm	120.677
	100 cm	120.687



R = STRAAL VAN DE BOCHT (CM)
A = MUURVOORSPRONG
B = BREEDTE DER VLEUGELS
D = DIEPTTE VAN DE SLAG

Straal	A max	B max
50	20 cm	65 cm
60	30 cm	80 cm
70	35 cm	90 cm
80	40 cm	105 cm
90	50 cm	120 cm
100	60 cm	135 cm
120	70 cm	150 cm

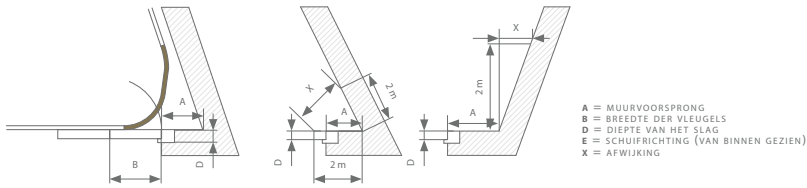
Max. muurvoorsprong (A) is berekend op een max. diepte van 10 cm slag (D).



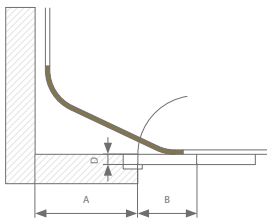
Bochten - Technische tekeningen

Elke speciale bocht kan gemaakt worden op maat, gelieve hiervoor ons per soort de gevraagde afmetingen te bezorgen.

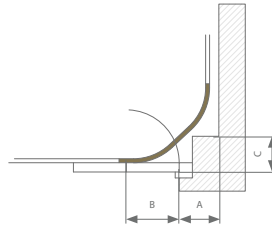
Hoek $\neq 90^\circ$



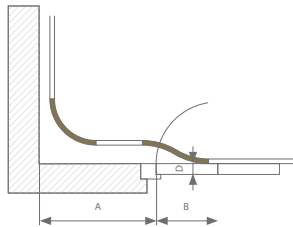
Muurvoorsprong > 70 cm



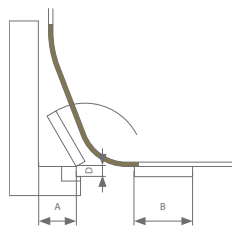
Diepte van het slag > 10 cm



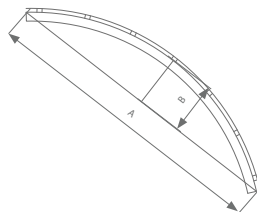
Gebruik van ~ bocht



Dienstvleugel aan de deurstijl



Dag-opening in bochtvorm



Dichtingsborstels



Lengte	Lengte haren	Artikelnummer
2000 mm	20 mm	139.830.200
3000 mm	20 mm	139.830.300
3000 mm	20 mm	139.850.300

Handvat



Handvat
139.828

